

Angebote schnell, sicher und einfach mit DBD-Kostenkalkül Dachdecker kalkulieren



Weimar, Februar 2010. Die Erstellung eines sorgfältig kalkulierten Angebotes mit allen Mengen und Leistungen kostet Zeit. Zeit, die der Dachdecker für seine eigentlichen Tätigkeiten benötigt. Die Weimarer f:data GmbH bietet ab sofort mit der Softwarelösung DBD Kostenkalkül Dachdecker eine grafische Kalkulation für alle Handwerker, die mit Holzbau-, Dach- und Klempnerarbeiten am Dach zu tun haben. Mit der Software ermittelt der Dachdecker Mengen und Kosten und kann somit schnell ein Angebot auf der Ebene von Einheitspreisen mit einer hohen Genauigkeit erstellen. Darüber hinaus stehen im integrierten Kalkulationsmodul x:bau alle Funktionen von der Angebotserstellung bis zur Rechnungslegung zur Verfügung. Das unter allen gängigen Windowsversionen laufende System beinhaltet detaillierte Einzelkosten und Verbrauchsmengen für die Gewerke Zimmer- und Holzbauarbeiten, Dachdeckungsarbeiten, Dachabdichtungsarbeiten und Klempnerarbeiten.

Dächer bestehen aus Dachlinien, Dachflächen und Punktelementen. Unterschiedliche Ausführungsmöglichkeiten wie Steil- oder Flachdächer, Dachterrassen, begrünte Dächer oder kombinierte Dachneigungen und Dachformen erlauben mit zusätzlichen Komponenten wie Gauben, Schornsteine und Wandanschlüssen eine individuelle Gestaltung. Mit DBD-Kostenkalkül Dachdecker ermittelt der Anwender grafisch auf Basis von Skizzen, Zeichnungen und Luftbildern die

Mengen, indem er die Linien des Daches nachzeichnet. Dann ordnet er die Linien den Bezeichnungen wie First, Traufe etc. zu, setzt Punktelemente wie Schornstein, Gaube etc. ein und gibt eine Dachneigung ein. Schon nach wenigen Minuten hat das System ein 3D-Modell erzeugt, welches visuell auf Plausibilität prüfbar ist. Gleichzeitig ermittelt DBD Kostenkalkül Dachdecker dreidimensional die Mengen.

Durch einfache Zuweisung der gewünschten Qualitäten zu den einzelnen Dachbestandteilen wie zum Beispiel Dachflächen erzeugt das Programm automatisch die passenden Ausschreibungstexte inklusive Preisinformationen. Der Dachdecker übergibt dann das erzeugte Leistungsverzeichnis per Knopfdruck dem Kalkulationsmodul x:bau. In Verbindung mit den integrierten Kostenansätzen kalkuliert das Programm automatisch alle Einzelkosten. Konkret für den Betrieb und den Auftrag lassen sich Löhne, Materialpreise oder Zuschläge anpassen. Angebote mit Leistungspositionen und Einheitspreisen sowie Material- und Stundenlisten können genauso wie Rechnungen auch erstellt werden.

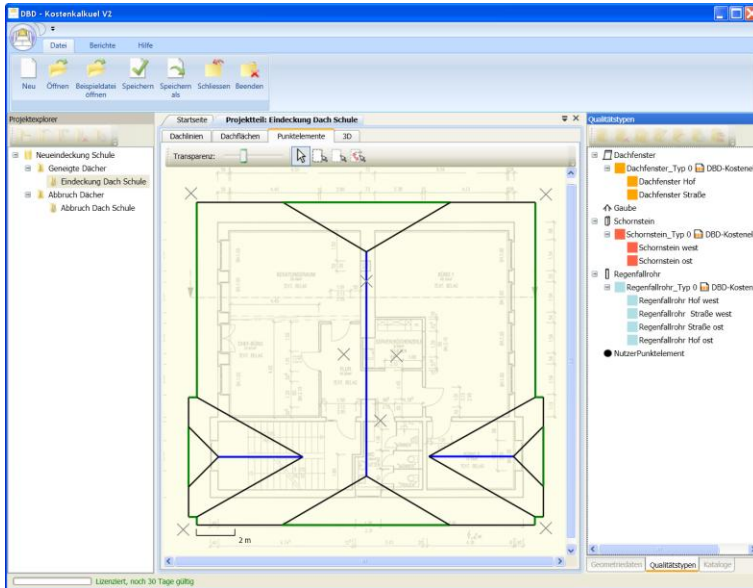
Weitere Informationen unter www.fdata.de

Über f:data

Die f:data GmbH aus Weimar entwickelt und vertreibt seit 1994 Lösungen für die Baubranche. Das Spektrum reicht von der Erstellung von Ausschreibungs- und Produktkatalogen für namhafte Baustoffhersteller über PC- und Internetsoftware für Architekten, Planer, Bauindustrie und Bauhandwerk bis hin zu komplexen, individuellen Lösungen für Großkunden. Der Schwerpunkt liegt hierbei auf den zu verarbeitenden Daten und ihrer optimalen Vernetzung.

Abdruck honorarfrei / Beleg erbeten

Angebote schnell, sicher und einfach mit DBD-Kostenkalkül Dachdecker kalkulieren



DBD-Kostenkalkül			
Ordnungszahl (Pos.-Nr.)	Bezeichnung	Einheitspreis EUR	Gesamtbetrag EUR
03.01.0001	313,999 m2 STLB-Bau 2009-10 020 Dach Dachziegel Doppelmuldenfalzziegel Dachdeckung mit Dachziegel, Doppelmuldenfalzziegel DIN EN 1304, Standardformat, Ziegelbedarf größer gleich 14 St/m ² , Frostwiderstandsklasse B, naturfarben, Farbton braun, befestigen gemäß Fachregeln für Dachdeckungen mit Dachziegel und Dachsteinen, Dachneigung über 40 bis 45 Grad.	22,00	6.907,98
03.01.0002	363,906 m2 STLB-Bau 2009-10 020 Wärmedämmschicht zw. Sparren DZ Mineralwolle 0,035W/mK D 240mm Sparrenabstand 800mm Wärmedämmschicht zwischen Sparren, Anwendungsgebiet DIN 4108-10 DZ, aus Mineralwolle MW DIN EN 13162, Bemessungswert der Wärmeleitfähigkeit max. 0,035 W/(mK) DIN V 4108-4, mit bauaufsichtlicher Zulassung, Baustoffklasse DIN 4102-1 B2 (normalentflammbar), Dicke 240 mm, ohne Kaschierung, Sparrenabstand 800 mm.	17,49	6.364,72
03.01.0003	429,413 m2 STLB-Bau 2009-10 020 Traglattung Nadelholz 50/30mm Lattenabstand gemäß Deckung	5,52	2.370,36

Angebote schnell, sicher und einfach mit DBD-Kostenkalkül Dachdecker kalkulieren

x: bau - (DBD-Kostenkalkül)

Projekt: 2010-01, Einfeldung Dach Schule
Leistungsrechner: DBD-Kostenkalkül

Mengen eintragen

Bestellnr.	EP-Aufg.	Menge	Kalkulator Preis [EUR]	Festpreis [EUR]	Gesamtwertung [EUR]
02 012					408,36
02 012					408,36
02 012					313,29
02 012					313,29
02 012					32.690,19
02 012					32.690,19

Projektverwaltung: 2010-01 DBD-Kostenkalkül

x: bau - (DBD-Kostenkalkül)

Projekt: 2010-01, Einfeldung Dach Schule
Leistungsrechner: DBD-Kostenkalkül

Alle Baustoffe (Materialen), sortiert nach Baustoff-/Materialkosten

Bezeichnung	Menge	Materialpreis pro Baustoff [EUR]	Baustoff-/Materialkosten [EUR]	[%]
Doppelmutterfalszettel naturfarben braun	6.011,782 Stk	5,95	5.735,24	25,0%
MW-Dämmstoffmatte: filz D 240mm 0,035W/mK B2 DZ	291,129 m2	15,99	4.654,91	20,0%
Latte Nadelholz Querschn. 30/50mm S10 unbehandelt	3.043,675 m	0,50	1.521,80	6,5%
Untersperrbahn PP-USB-A Behelfsdeckung	472,394 m2	1,83	861,13	3,7%
Dachrinne Titanzink halbrund NG 333 D 0,7mm	140,073 Stk	4,86	716,58	3,1%
Schneefanggitter Stahl verz. n. 200mm	45,278 Stk	11,40	516,28	2,3%
Doppelmutterfalszettel-Ortsgiebel naturfarben braun	104,339 Stk	4,60	479,54	2,1%
First-/Giebel-Lüftungsgitter	59,029 m	5,69	336,16	1,5%
Ragerfalzrohr Titanzink D 0,7mm rund 100mm	32,400 m	6,20	200,64	0,9%
Regenständer m. Reinigungsöffnung Gussstahl D 2mm rund 150mm L 1000mm	4,000 Stk	73,01	292,05	1,3%
MW-Dämmstoffmatte: filz D 80mm 0,035W/mK B2 DZ	52,406 m2	5,33	279,31	1,2%
Kaltblech Alu abgekernt B 500mm D 0,8mm 3kg/m2	34,183 m	8,03	274,42	1,2%
Dachhaube Stahl verz. 800/1200mm Fensterglas 6 mm Stahlrahmen aus Dachstuhl - Fed	2,000 Stk	131,83	263,66	1,1%
Leitung Rd 10-AI	85,000 m	2,45	208,27	0,9%
Dachrinne-Außenwinkel Titanzink halbrund NG 333 Schenkell. 300mm	8,000 Stk	23,31	186,48	0,8%
Giebelständer	65,217 Stk	2,85	185,87	0,8%
Schneefanggitter PP-Giebel (Stahl) verz. H 200mm	36,222 Stk	5,11	185,08	0,8%
Dachziegel (Mittelmaße naturfarben braun)	4,000 Stk	43,88	175,54	0,8%
Doppelmutterfalszettel-Traufziegel naturfarben braun	181,112 Stk	0,88	159,24	0,7%
Kunststoffrolle PE D 0,2mm	463,766 m2	0,33	154,76	0,7%
Stahltragkonstruktion f. Fangeinrichtung	4,000 Stk	35,04	140,17	0,6%
Abgewinkelte-Abdeckplatte einseitig U/8 25/25cm	2,000 Stk	67,66	135,32	0,6%
Lüfterziegel naturfarben braun	18,000 Stk	7,37	132,61	0,6%
Dachrinnehalter Titanzink B/D 30/50mm halbrund NG 333	56,598 Stk	2,33	131,83	0,6%
Mauerziegel KHU NF (240/115/71) 28N/m2 2kg/m3	216,000 Stk	0,52	111,96	0,5%
Durchgangsgiebel Dunstrohr Kunststoff DN100 naturfarben braun	2,000 Stk	52,28	104,56	0,5%
Firstständerhalter	33,165 Stk	3,00	99,50	0,4%

Projektverwaltung: 2010-01 DBD-Kostenkalkül



Presseinformation 20.02.2010

Angebote schnell, sicher und einfach mit DBD-Kostenkalkül Dachdecker kalkulieren

Weitere Informationen erhalten Sie hier:

f:data GmbH
Frank von der Weth
Coudraystraße 4
99423 Weimar
Fon: 03643 / 77 81 400
E-Mail: ydw@fdata.de

blödorn pr
Heike Blödorn
Alte Weingartener Str. 44
76227 Karlsruhe
Fon: 0721/ 9 20 46 40
E-Mail: bloedorn@bloedorn-pr.de